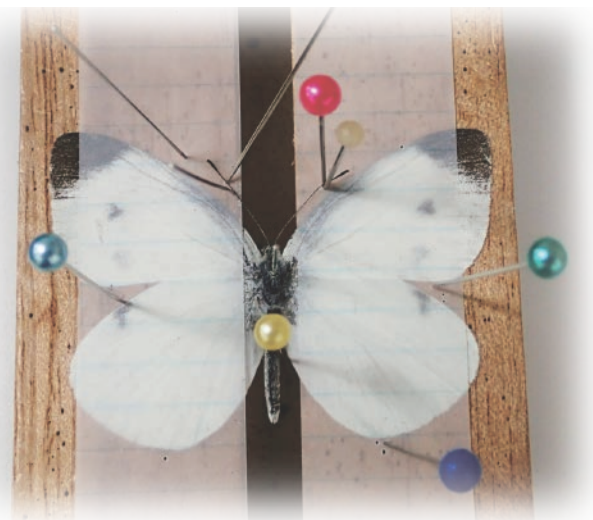


特別展  
2018



# イベント参加者募集!

(第1回目イベント)

## 「チョウの展翅 標本作製講座 & 昆虫ハンター展 SP 解説会」

開催日時： 6月10日(日曜日)

〔標本作製講座〕 午前10時30分～(約2時間)

〔SP 解説会〕 午後13時30分～(約1時間程度)

※当日は愛媛大学ミュージアムにお越しください。

イベント  
内容

- 〔標本作製講座〕 大学キャンパスを散策しながらチョウを採集しよう。  
そして、展翅標本(てんしひょうほん)を作製してみよう。
- 〔スペシャル解説会〕 小西教授による昆虫ハンター展の解説会もあるよ。

どなたでも参加できます(小学生以下は保護者同伴)

参加費： 無料

募集人数： 先着20名程度

◎お申込方法(事前申込みが必要です。)

愛媛大学ミュージアム受付(TEL 089-927-8293)まで電話。

※メールや葉書での申込みは、受け付けておりません。ご了承願います。

愛媛大学ミュージアム  
Ehime University Museum

〒790-8577 愛媛県松山市文京町3(城北キャンパス内)  
電話 089-927-8293

※ご来館は、公共交通機関のご利用をお願いいたします。

愛媛大学ミュージアムホームページ

<https://www.ehime-u.ac.jp/overview/facilities/museum/>

愛媛大学ミュージアム公式 facebook

<https://www.facebook.com/EhimeUniversityMuseum/>

