

平成 30 年 8 月 9 日
愛 媛 大 学

夏休み数学学習会『数学で探求しよう!』を開催

このたび、教育学部では中学生を対象とした夏休み数学学習会「数学で探求しよう!」を下記のとおり開催します。

大学生の協力を得ながら、10 人程度の希望中学生を対象とした問題解決的な学習に取り組めます。生活・スポーツ（ゲームや遊びを含む）・数学の分野からそれぞれ一つずつ課題が設定され、話し合い活動を中心にしてみんなで解決していきます。

数学に関心がある人、日常のことがらを数学で考えてみたい人が、この夏に愛媛大学に集まります。

つきましては、是非取材くださいますようお願いいたします。

記

日 時：1 日目：平成 30 年 8 月 20 日（月） 10 時 30 分～16 時 00 分

- 1.（数学）まん中はどこ？ 代表値を使って
- 2.（スポーツ）テニスの勝率とルールの関係？

2 日目：平成 30 年 8 月 21 日（火） 10 時 30 分～16 時 00 分

- 1.（論理）当日のお楽しみ
- 2.（生活）数学の目で本を読むと…

場 所：愛媛大学教育学部 3 号館 4 階 多目的演習室

費 用：無料（筆記用具・水筒・お弁当（もしくは昼食購入費）

駐車場：無 ※報道機関の方で、車で取材に来られる場合は、正門警備員室で
会社名等をご記入の上、来客用駐車場を利用してください。

※送付資料 2 枚（本紙を含む）

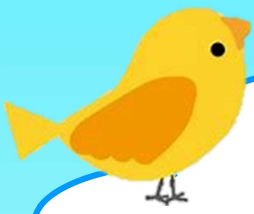
本件に関する問い合わせ先

教育学部数学教育

教授 吉村 直道

TEL：089-927-9377（教育支援課教育学部チーム）

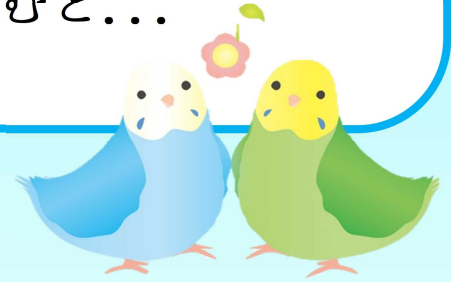
Mail：naomichi@ehime-u.ac.jp



夏休み学習会

「数学で探究しよう！」

- | | |
|---------------|-----------------|
| 1日目 午前 (数学) | 真ん中はどこ? 代表値を使って |
| 1日目 午後 (スポーツ) | テニスの勝率とルールとの関係? |
| 2日目 午前 (論理) | 当日のお楽しみ |
| 2日目 午後 (生活) | 数学の目で本を読むと... |



日時

2018年8月20日(月)・21日(火) 10:30~16:00

場所

教育学部3号館4階 多目的演習室

【対象】 中学校1年生~中学校3年生 10名程度

【持参物】 筆記用具, 水筒, 弁当 (もしくは昼食購入費)

※お昼休憩 (12:00~13:00) は, 学食に行ってみんなで昼食をとる予定です。

【申し込み方法】 メールにて申し込み (申し込み先: naomichi@ehime-u.ac.jp)

○メールの形式は以下のようにお願いします。

件名に「学習会参加(名前)」, 本文に ①名前, ②学校名, ③学年, ④電話番号(当日連絡用), ⑤参加可能日, を明記の上, メールにてお申し込み下さい。

後日, メール返信にて「参加の可否」をお知らせします。

申し込み〆切 2018年8月1日(水) 13時

電話でのお問い合わせ: 089-927-9377 (愛媛大学 教育学生支援部・教育支援課・教育学部チーム)

Eメールでのお問い合わせ: naomichi@ehime-u.ac.jp (愛媛大学教育学部 数学教育研究室 吉村直道)