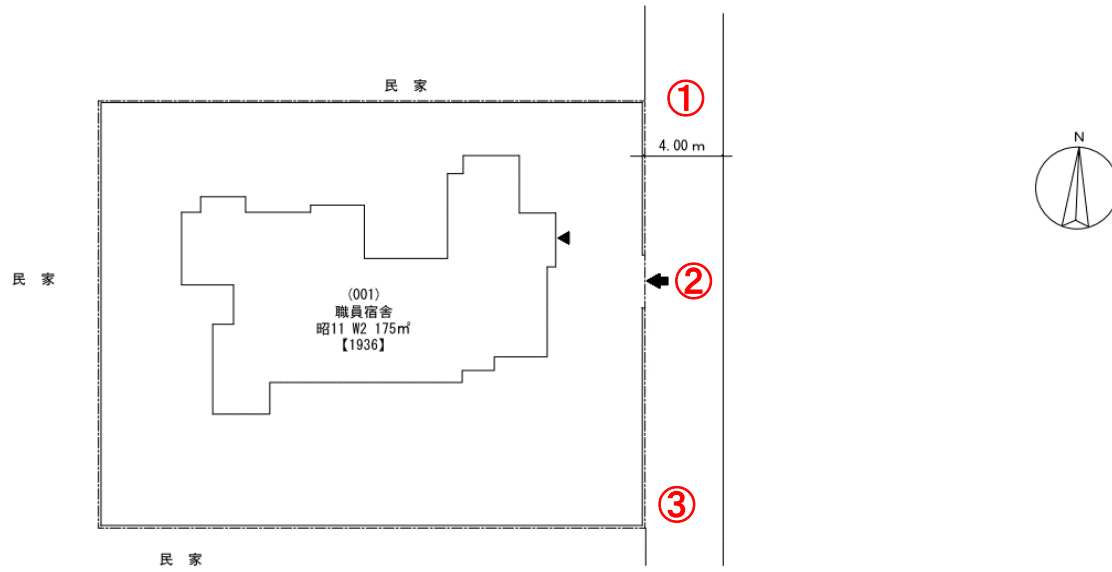


物件調書(土地・建物)

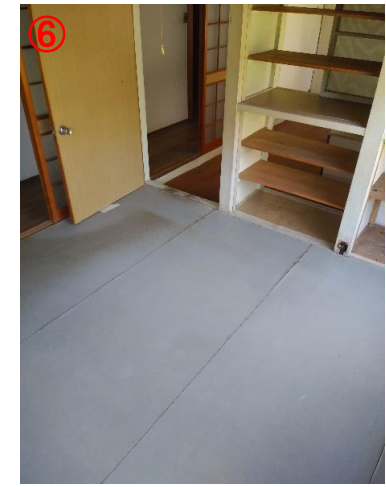
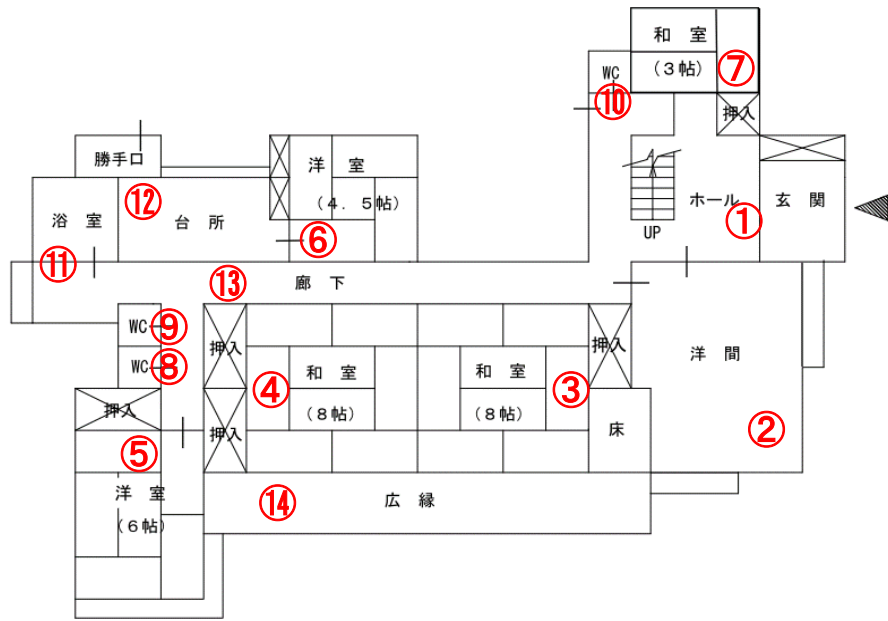
所在地	愛媛県松山市北持田町128番2			
現況	宅地 建物(住宅) 木造瓦・スレート葺2階建			
登記簿記載事項	土地	地番	128番2	
		地目	宅地	
		地積	592.96㎡	
	建物	家屋番号	128番2	
		種類	居宅	
		構造	木造瓦・スレート葺2階建	
		床面積	1階 156.42㎡ 2階 47.54㎡	
原因及びその日付	昭和12年3月日不詳新築			
接面道路の現況	東側:幅員約5mの松山市道(東雲30号線)			
法令に基づく制限	都市計画	市街化区域		
	用途地域	近隣商業地域		
	建蔽率	80%		
	容積率	300%		
	高さ制限	-		
	防火指定	準防火地域		
	その他	-		
私道の負担に関する事項				
供給処理施設	種別	配管等の現況	施設整備負担	
	電気	有		
	上水道	有		
	下水道	有		
	ガス	有		
交通機関	伊予鉄道環状線警察署前停留場 徒歩約3分			
公共施設	愛媛県松山東警察署 国立大学法人愛媛大学 学校法人松山大学 愛媛県立松山東高等学校 愛媛県立松山北高等学校 愛媛県立松山松山商業高等学校 愛媛県松山市立東中学校 愛媛県松山市立東雲小学校 東雲保育園 NTT西日本松山病院 松山赤十字病院			
参考事項	<ul style="list-style-type: none"> ・本物件は教職員用の宿舎として利用してきたものである。 ・周知の埋蔵文化財包蔵地には該当していない。 ・上水道、公共下水道、都市ガスは整備済。 ・境界確定済(法務局備付けの地積測量図(平成31年3月20日登記)あり。) 			

※物件調書は、入札参加者が物件の概要を把握するための参考資料ですので、必ず入札参加者ご自身において、建物を含む現地及び諸規制等について調査確認を行って下さい。

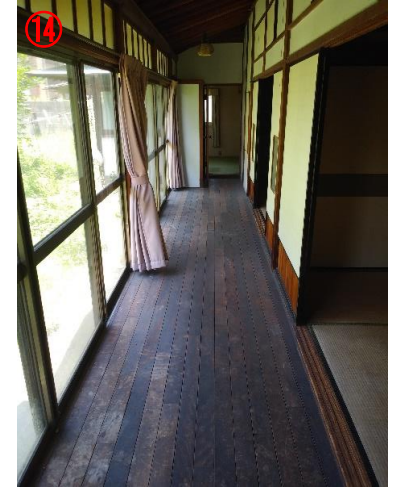
北持田宿舎 外観



北持田宿舎 内観(1階)



北持田宿舎 内観(1階)



北持田宿舎 内観(2階)

